



ТЕРРИТОРИАЛЬНЫЙ ОРГАН  
ФЕДЕРАЛЬНОЙ СЛУЖБЫ  
ГОСУДАРСТВЕННОЙ СТАТИСТИКИ  
ПО РЕСПУБЛИКЕ КОМИ

# Среднемесячная заработная плата в Республике Коми



за январь-ноябрь 2022 года



ТЕРРИТОРИАЛЬНЫЙ ОРГАН  
ФЕДЕРАЛЬНОЙ СЛУЖБЫ  
ГОСУДАРСТВЕННОЙ СТАТИСТИКИ  
ПО РЕСПУБЛИКЕ КОМИ

# Среднемесячная заработная плата

в Республике Коми

за январь-ноябрь 2022 года

- 01 СРЕДНЕМЕСЯЧНАЯ НАЧИСЛЕННАЯ ЗАРАБОТНАЯ ПЛАТА РАБОТНИКОВ ОРГАНИЗАЦИИ
- 02 ДИНАМИКА ЗАРАБОТНОЙ ПЛАТЫ РАБОТНИКОВ ОРГАНИЗАЦИЙ
- 03 ЗАРАБОТНАЯ ПЛАТА ПО ВИДАМ ЭКОНОМИЧЕСКОЙ ДЕЯТЕЛЬНОСТИ
- 04 ЗАРАБОТНАЯ ПЛАТА ПО РЕГИОНАМ СЕВЕРО-ЗАПАДНОГО ФЕДЕРАЛЬНОГО ОКРУГА
- 05 ЗАРАБОТНАЯ ПЛАТА ПО РЕГИОНАМ-СОСЕДЯМ РЕСПУБЛИКИ КОМИ





# СРЕДНЕМЕСЯЧНАЯ НАЧИСЛЕННАЯ ЗАРАБОТНАЯ ПЛАТА РАБОТНИКОВ ОРГАНИЗАЦИЙ

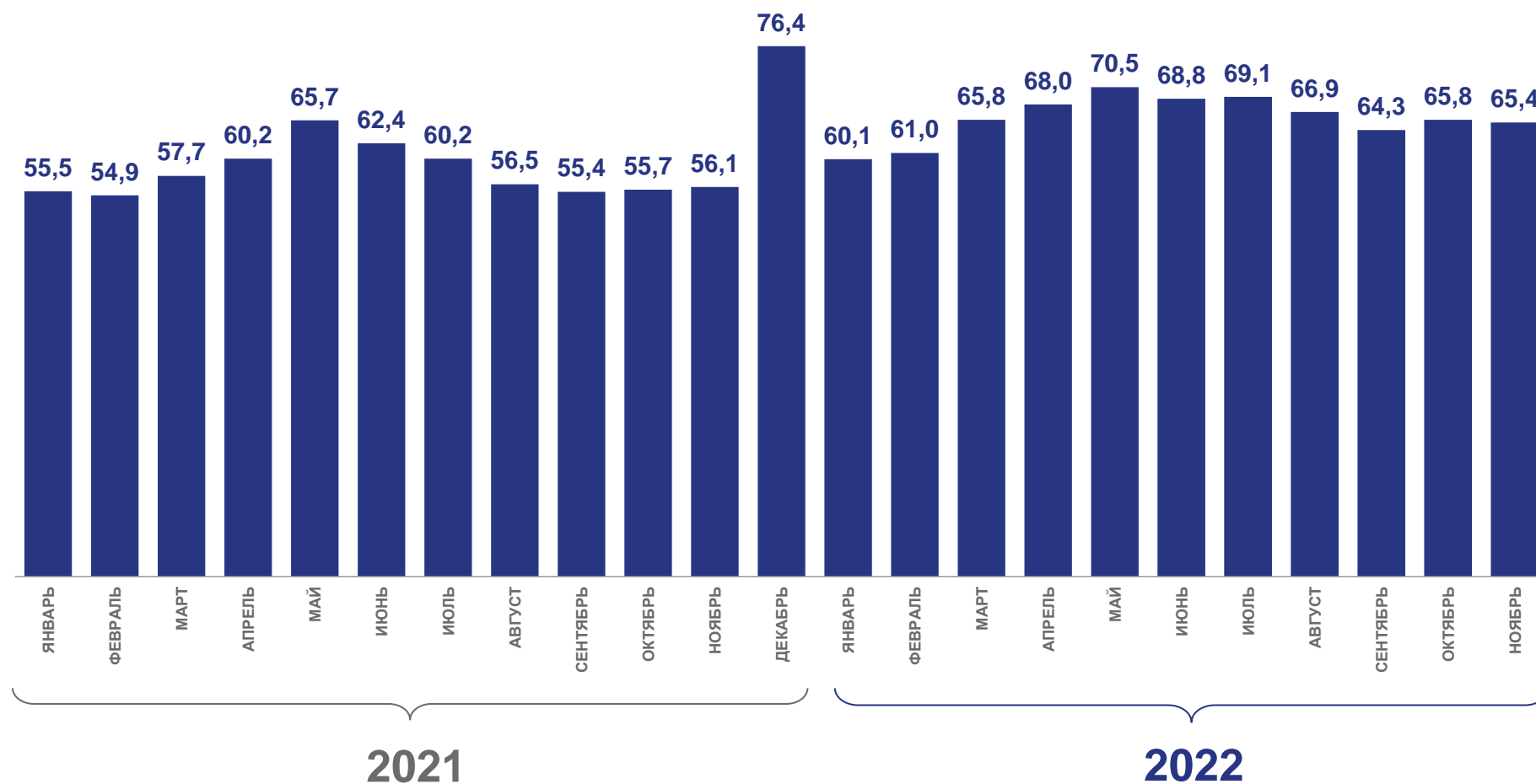
Тысяч рублей

Январь-ноябрь 2022

**66,1**

Январь-ноябрь 2021

**58,2**





# ДИНАМИКА НОМИНАЛЬНОЙ НАЧИСЛЕННОЙ ЗАРАБОТНОЙ ПЛАТЫ РАБОТНИКОВ ОРГАНИЗАЦИЙ

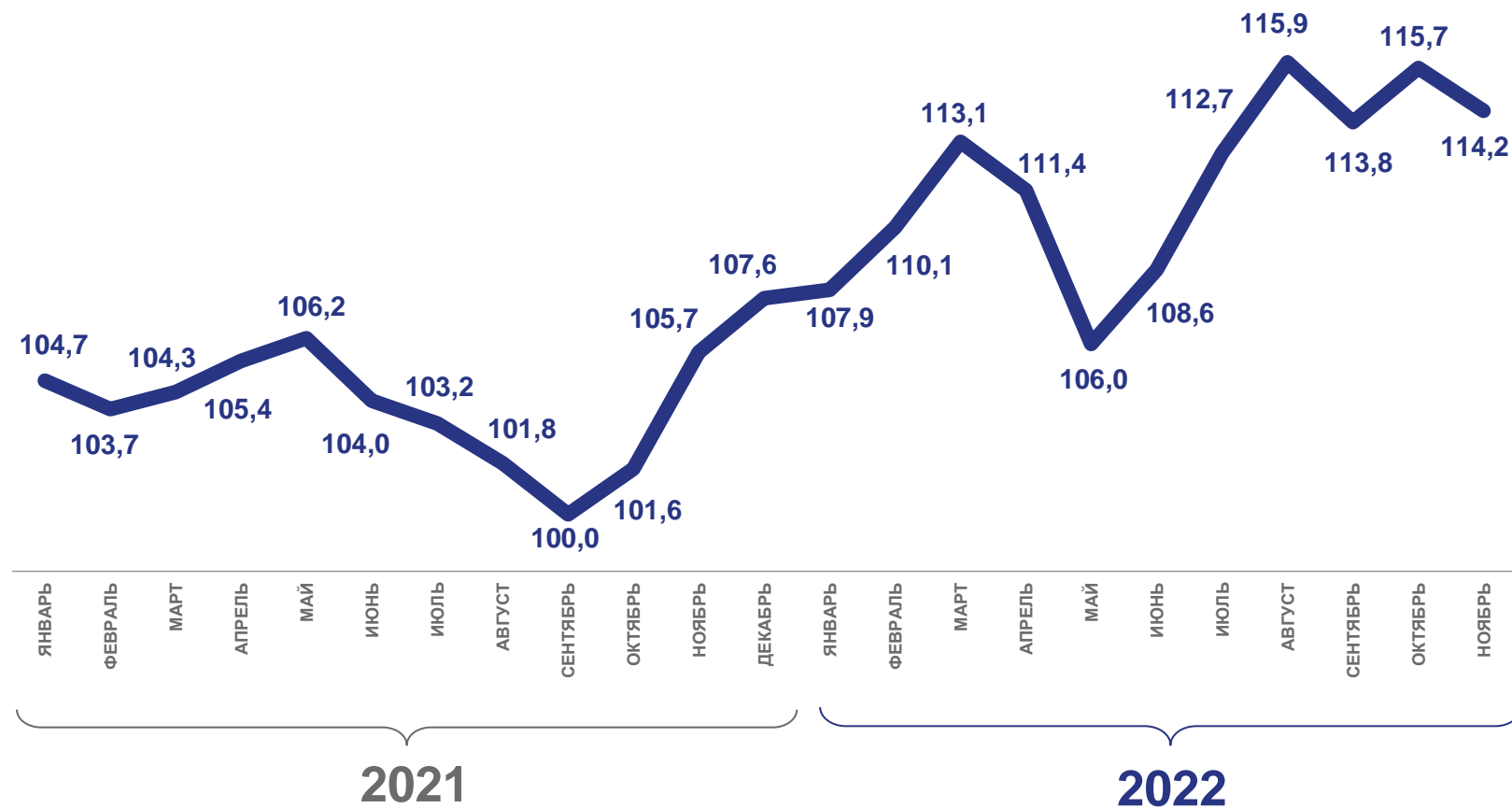
В процентах к соответствующему месяцу предыдущего года; по сопоставимому кругу организаций

Январь-ноябрь 2022  
к январю-ноябрю 2021

**111,8%**

Январь-ноябрь 2021  
к январю-ноябрю 2020

**103,6%**





# ДИНАМИКА РЕАЛЬНОЙ НАЧИСЛЕННОЙ ЗАРАБОТНОЙ ПЛАТЫ РАБОТНИКОВ ОРГАНИЗАЦИЙ

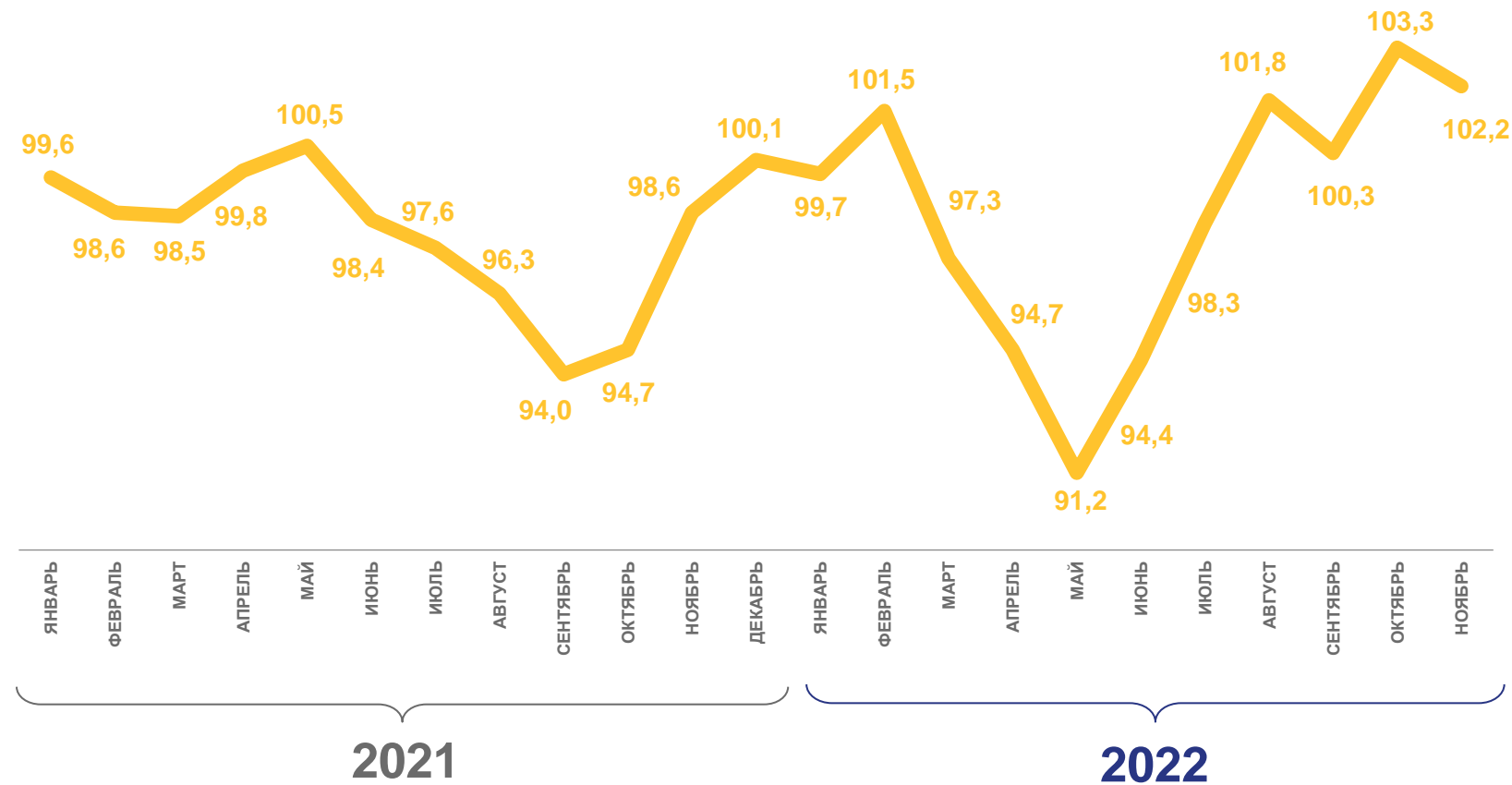
В процентах к соответствующему месяцу предыдущего года; по сопоставимому кругу организаций

Январь-ноябрь 2022  
к январю-ноябрю 2021

**98,6 %**

Январь-ноябрь 2021  
к январю-ноябрю 2020

**97,8 %**





# ДИНАМИКА НОМИНАЛЬНОЙ НАЧИСЛЕННОЙ ЗАРАБОТНОЙ ПЛАТЫ РАБОТНИКОВ ОРГАНИЗАЦИЙ

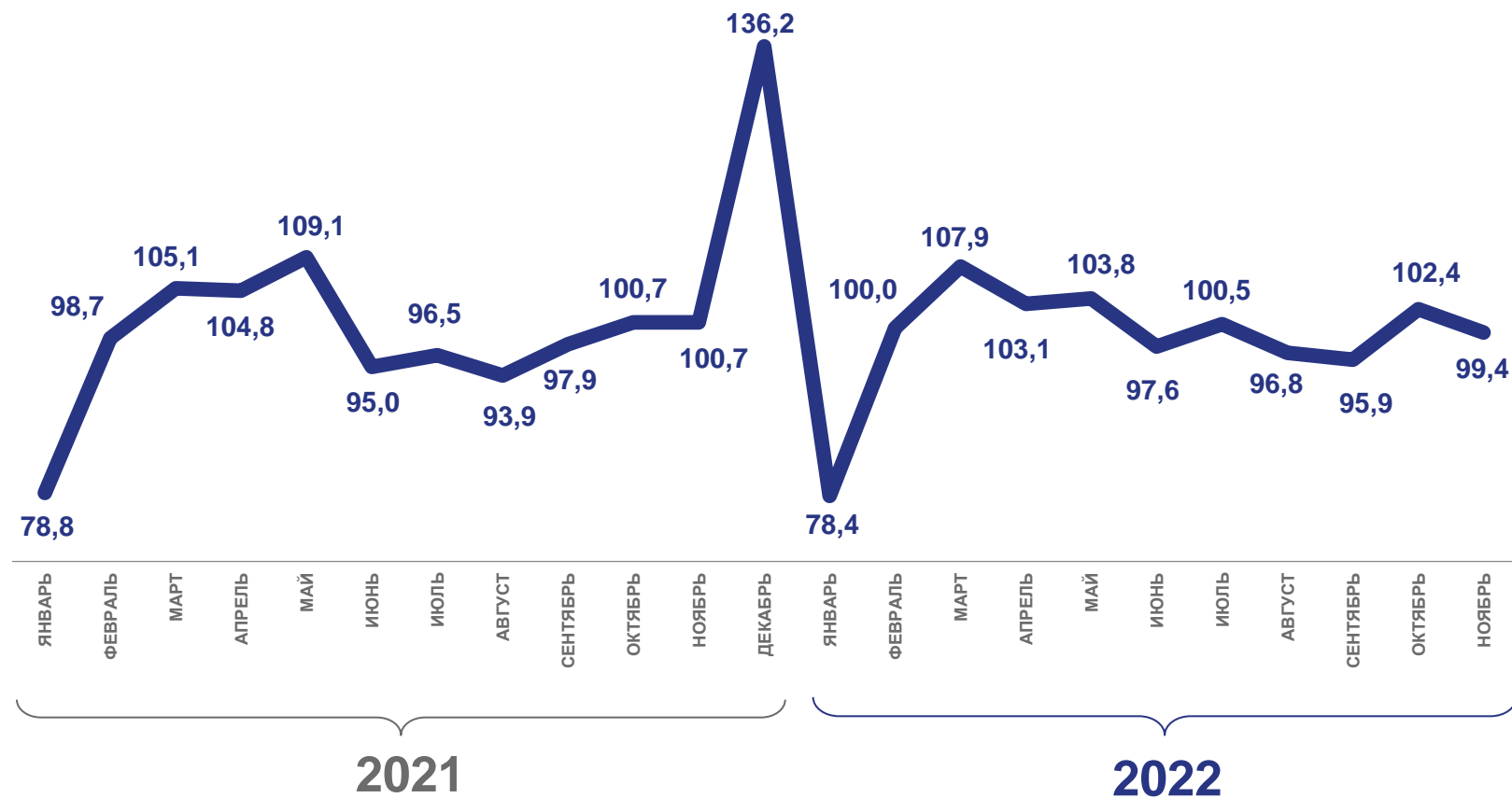
В процентах к предыдущему месяцу; по сопоставимому кругу организаций

Ноябрь 2022 к октябрю 2022

**99,4 %**

Ноябрь 2021 к октябрю 2021

**100,7 %**





# ДИНАМИКА РЕАЛЬНОЙ НАЧИСЛЕННОЙ ЗАРАБОТНОЙ ПЛАТЫ РАБОТНИКОВ ОРГАНИЗАЦИЙ

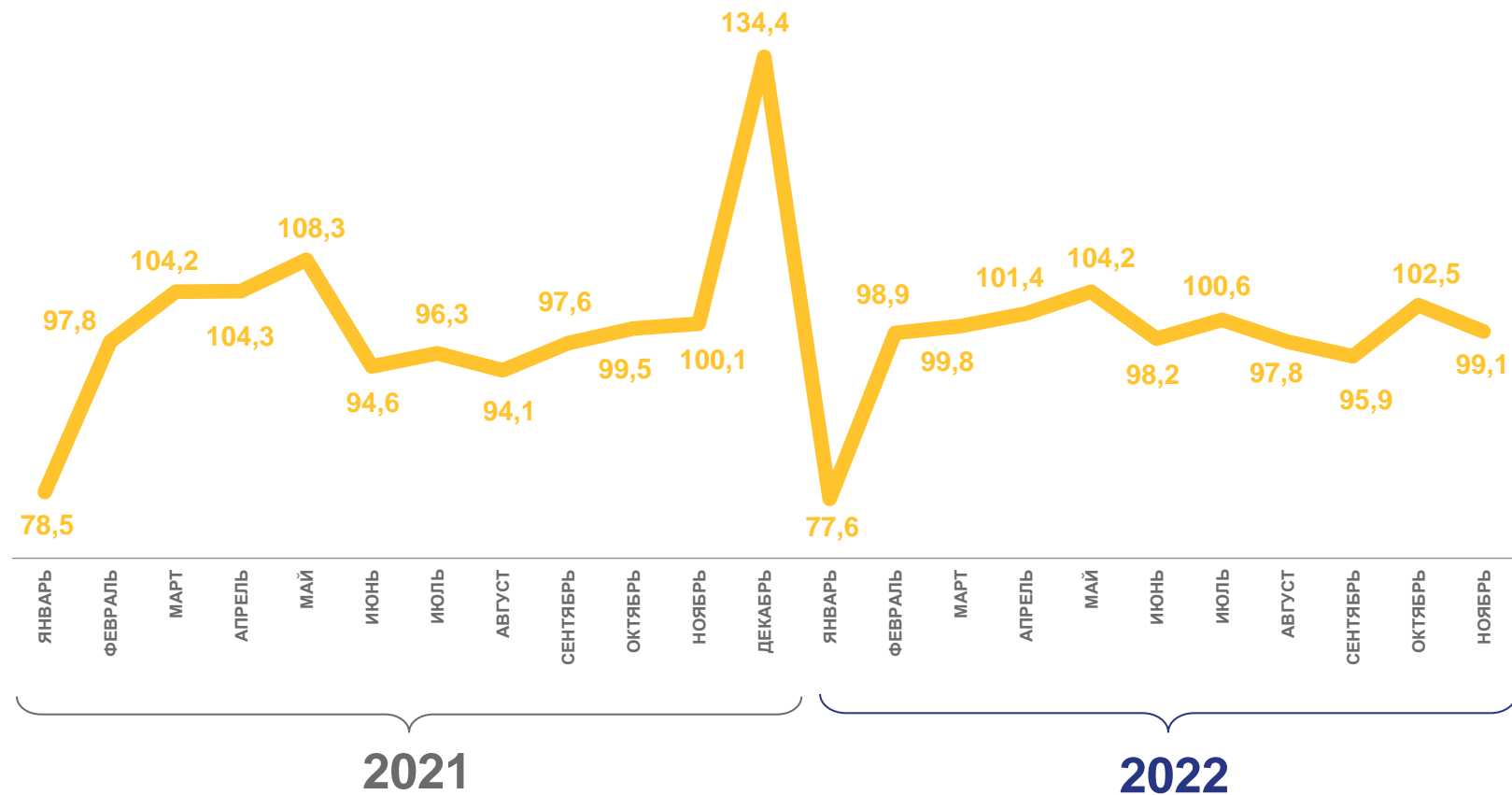
В процентах к предыдущему месяцу; по сопоставимому кругу организаций

Ноябрь 2022 к октябрю 2022

**99,1 %**

Ноябрь 2021 к октябрю 2021

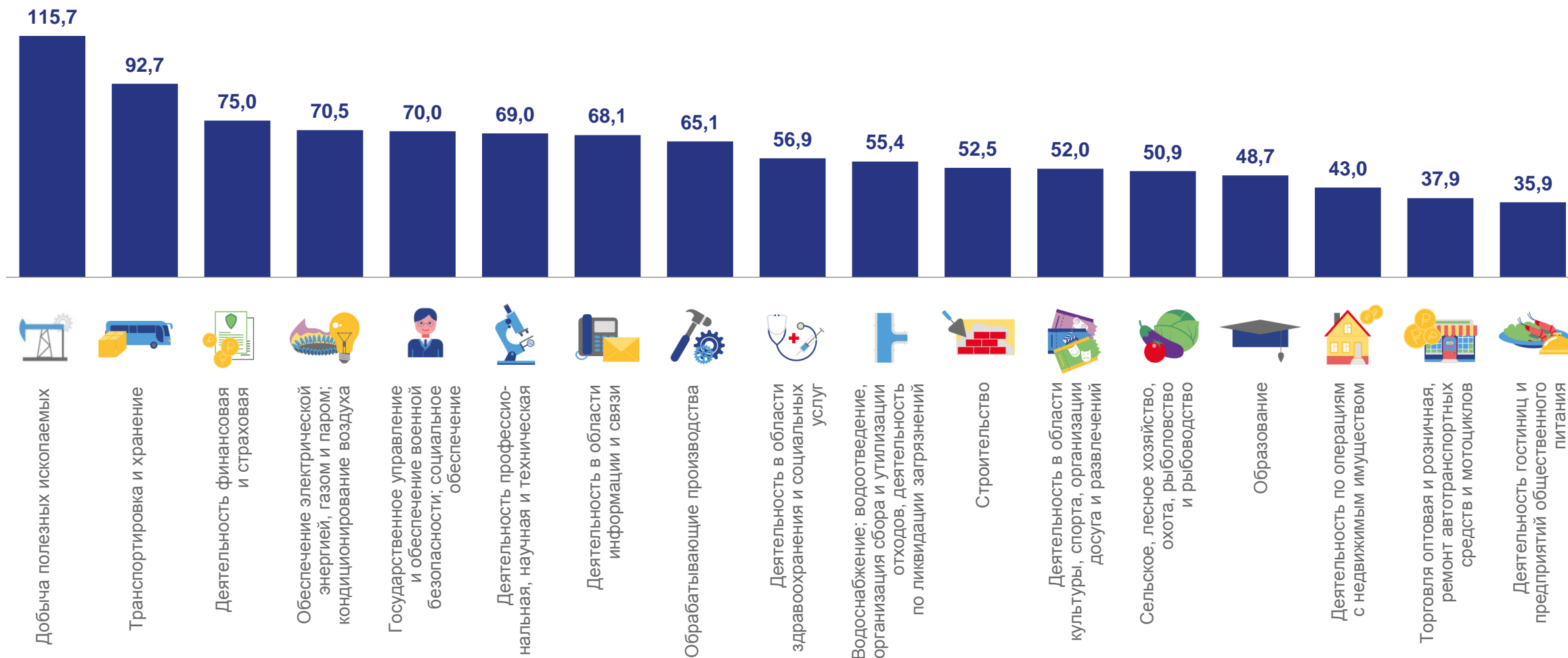
**100,1 %**





# СРЕДНЕМЕСЯЧНАЯ НАЧИСЛЕННАЯ ЗАРАБОТНАЯ ПЛАТА РАБОТНИКОВ ОРГАНИЗАЦИЙ ПО ВИДАМ ЭКОНОМИЧЕСКОЙ ДЕЯТЕЛЬНОСТИ

Январь-ноябрь 2022 г.; тысяч рублей

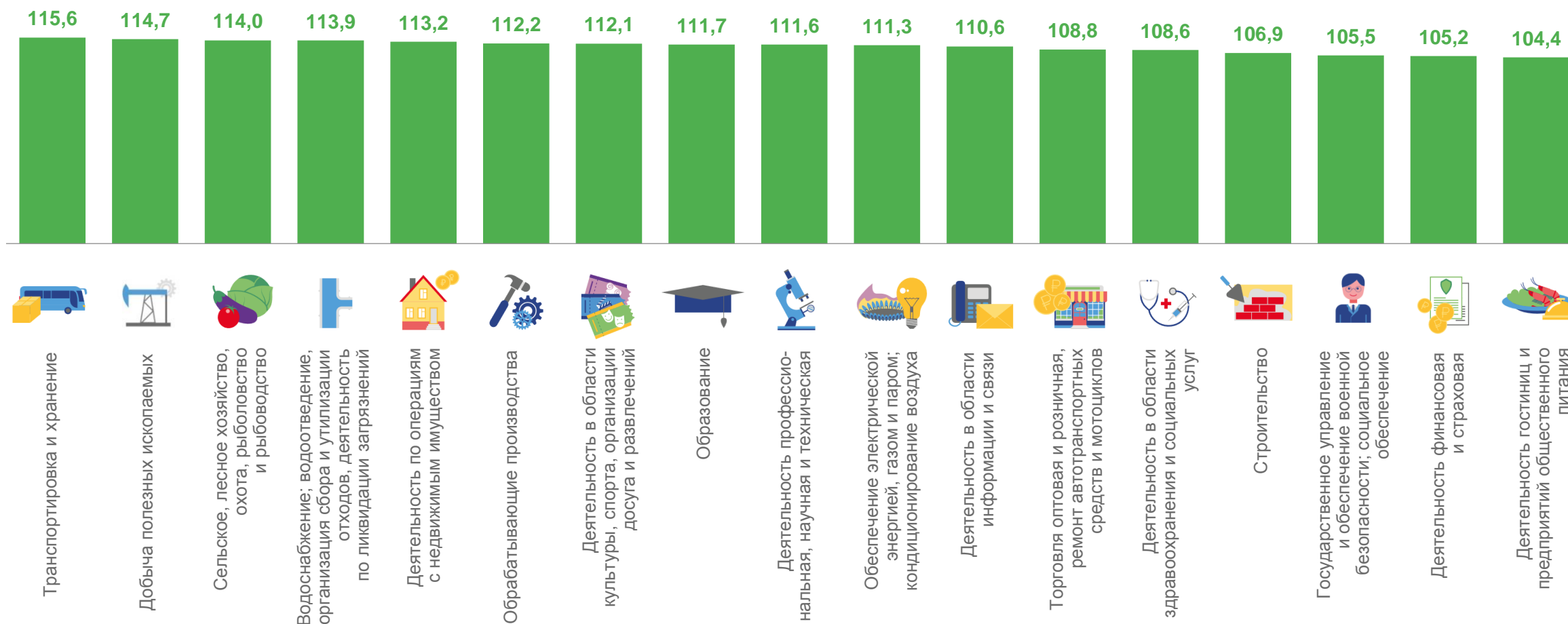






# ДИНАМИКА НОМИНАЛЬНОЙ НАЧИСЛЕННОЙ ЗАРАБОТНОЙ ПЛАТЫ РАБОТНИКОВ ОРГАНИЗАЦИЙ ПО ВИДАМ ЭКОНОМИЧЕСКОЙ ДЕЯТЕЛЬНОСТИ

Январь-ноябрь 2022 г. в % к январю-ноябрю 2021 г.; по сопоставимому кругу организаций





# СРЕДНЕМЕСЯЧНАЯ НАЧИСЛЕННАЯ ЗАРАБОТНАЯ ПЛАТА РАБОТНИКОВ ОРГАНИЗАЦИЙ ПО РЕГИОНАМ СЕВЕРО-ЗАПАДНОГО ФЕДЕРАЛЬНОГО ОКРУГА

Январь-ноябрь 2022 г.; тысяч рублей



\* Без Ненецкого автономного округа.





# ДИНАМИКА НОМИНАЛЬНОЙ НАЧИСЛЕННОЙ ЗАРАБОТНОЙ ПЛАТЫ РАБОТНИКОВ ОРГАНИЗАЦИЙ ПО РЕГИОНАМ СЕВЕРО-ЗАПАДНОГО ФЕДЕРАЛЬНОГО ОКРУГА

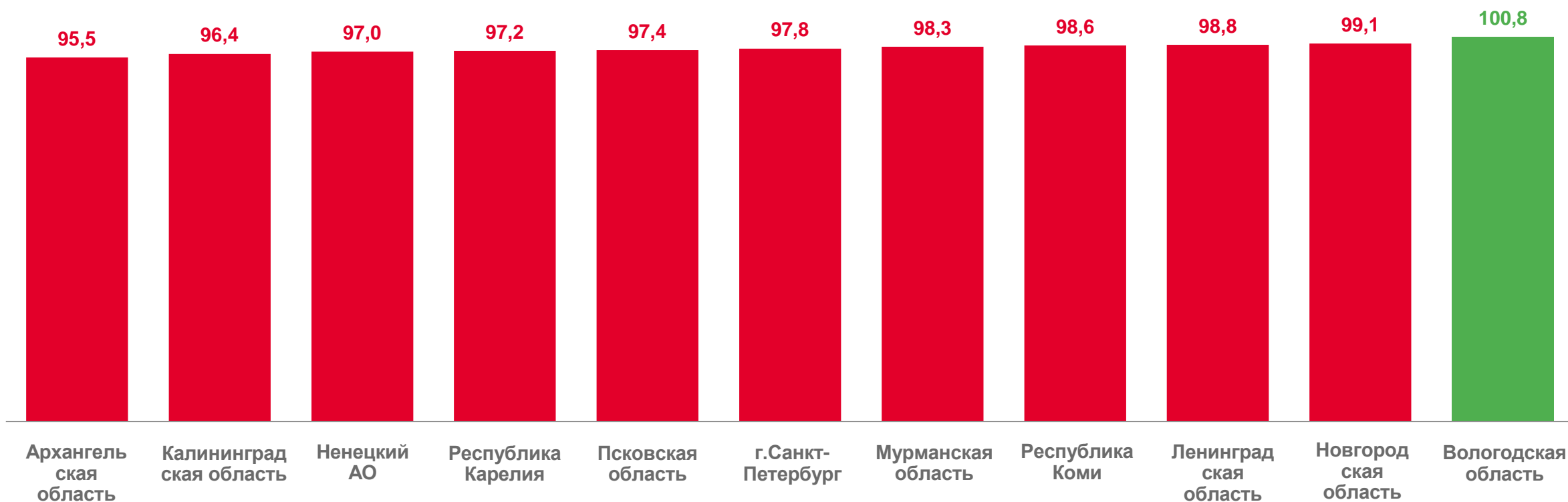
Январь-ноябрь 2022 г. в % к январю-ноябрю 2021 г.; по сопоставимому кругу организаций





# ДИНАМИКА РЕАЛЬНОЙ НАЧИСЛЕННОЙ ЗАРАБОТНОЙ ПЛАТЫ РАБОТНИКОВ ОРГАНИЗАЦИЙ ПО РЕГИОНАМ СЕВЕРО-ЗАПАДНОГО ФЕДЕРАЛЬНОГО ОКРУГА

Январь-ноябрь 2022 г. в % к январю-ноябрю 2021 г.; по сопоставимому кругу организаций

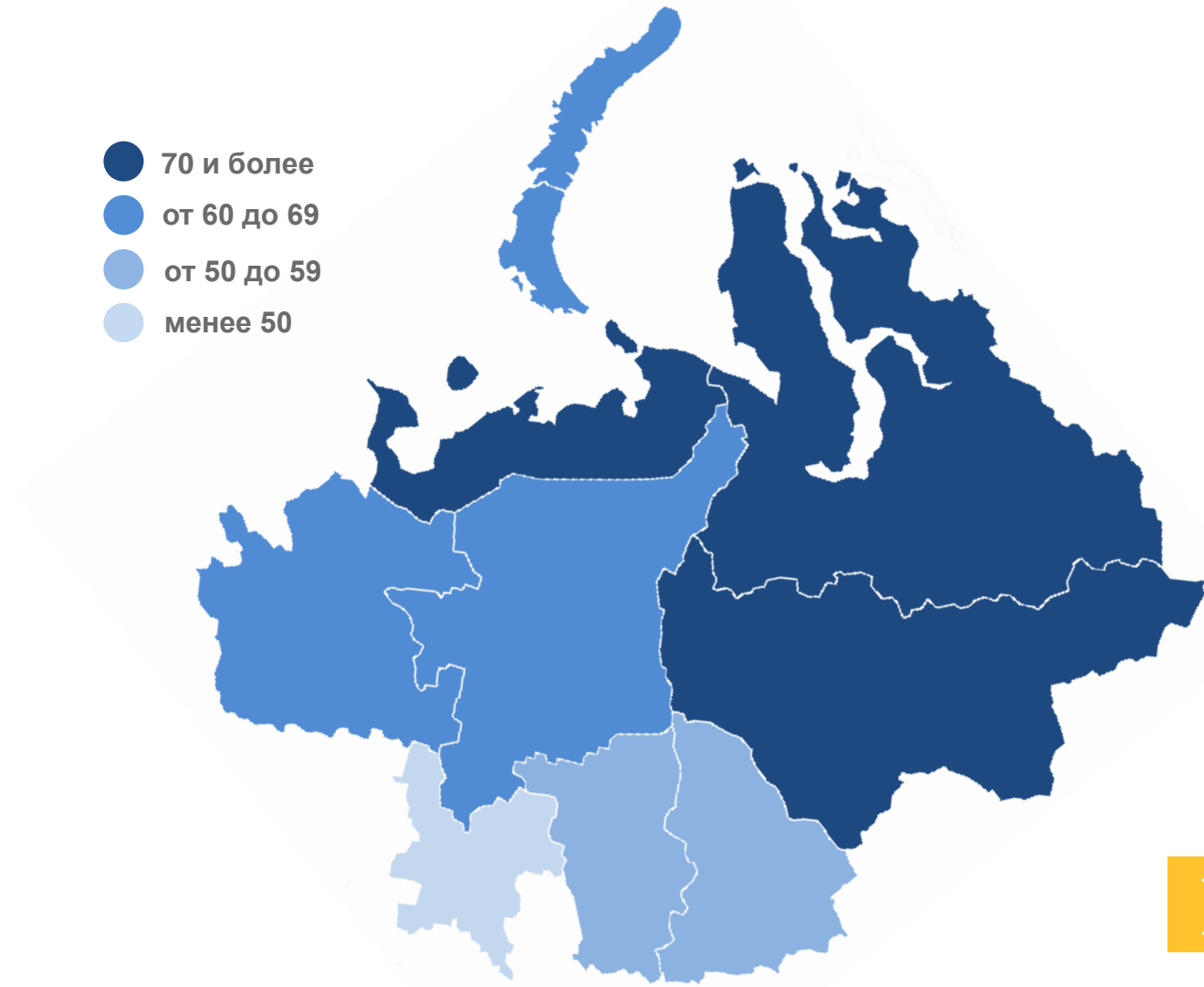


# СРЕДНЕМЕСЯЧНАЯ НАЧИСЛЕННАЯ ЗАРАБОТНАЯ ПЛАТА РАБОТНИКОВ ОРГАНИЗАЦИЙ ПО РЕГИОНАМ-СОСЕДЯМ РЕСПУБЛИКИ КОМИ

Январь-ноябрь 2022 г.; тысяч рублей



- 70 и более
- от 60 до 69
- от 50 до 59
- менее 50



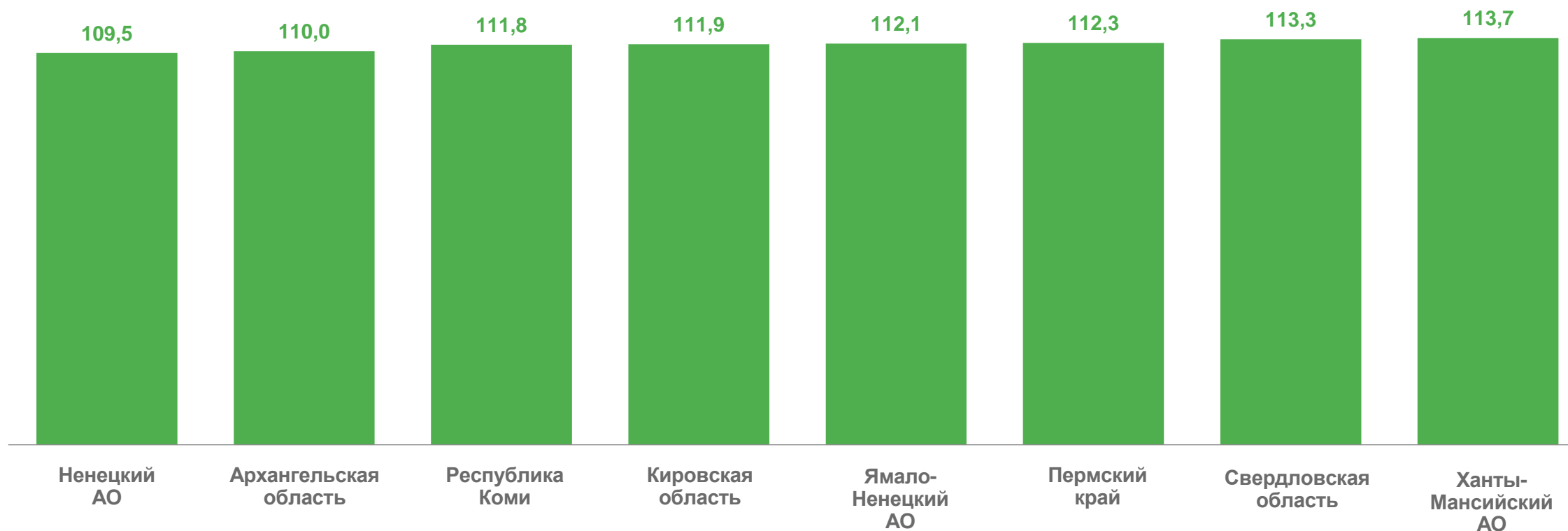
\* Без Ненецкого автономного округа.





# ДИНАМИКА НОМИНАЛЬНОЙ НАЧИСЛЕННОЙ ЗАРАБОТНОЙ ПЛАТЫ РАБОТНИКОВ ОРГАНИЗАЦИЙ ПО РЕГИОНАМ-СОСЕДЯМ РЕСПУБЛИКИ КОМИ

Январь-ноябрь 2022 г. в % к январю-ноябрю 2021 г.; по сопоставимому кругу организаций





# ДИНАМИКА РЕАЛЬНОЙ НАЧИСЛЕННОЙ ЗАРАБОТНОЙ ПЛАТЫ РАБОТНИКОВ ОРГАНИЗАЦИЙ ПО РЕГИОНАМ-СОСЕДЯМ РЕСПУБЛИКИ КОМИ

Январь-ноябрь 2022 г. в % к январю-ноябрю 2021 г.; по сопоставимому кругу организаций

